

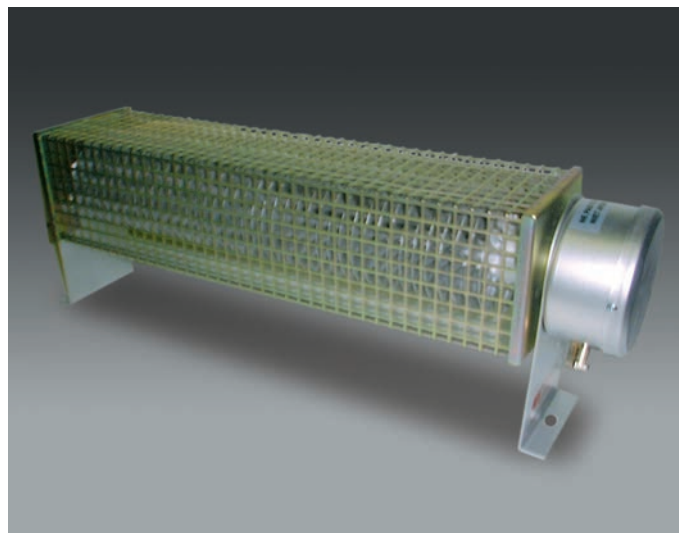


## RIB

La partie centrale d'un radiateur à ailettes est une résistance à position logée dans un tube métallique. Ce tube comporte des lamelles transversales qui assurent une transmission plus rapide de la chaleur. Ces appareils sont surtout destinés aux grandes pièces comme vestiaires de complexes sportifs, un garage,...

### Puissances

Les radiateurs à ailettes possèdent une puissance comprise entre 750 W et 6000 W. Un thermostat peut être monté sur les versions standard et bichromaté jusqu'à 3000 W.



## Grille de protection

### Degré de protection

Version standard : IP 40.  
Version étanche galvanisée bleue : IP 64.  
Différentes versions disponibles sur commande.

- Suffixe G : galvanisé en bleu.
- Suffixe D : élément double.
- Suffixe DG : élément double et galvanisé en bleu.
- Suffixe WG : étanche et galvanisé en bleu.
- Suffixe DWG : élément double, étanche et galvanisé en bleu.

### Tension de raccordement

Raccordement standard : 230 V monophasé.  
Sur commande : 400 V monophasé, 230 V triphasé et 400 V triphasé.  
Autres tensions : veuillez nous consulter.

## Spécifications techniques

| Type        | N° BC    | Tension en V | Puissance en W | Degré de protection | H en mm | L en mm | P en mm | Poids en kg |
|-------------|----------|--------------|----------------|---------------------|---------|---------|---------|-------------|
| RIB 7/21    | A0000134 | 230          | 750            | IP 40               | 190     | 555     | 95      | 6           |
| RIB 10/21   | A0000002 | 230          | 1000           | IP 40               | 190     | 555     | 95      | 11          |
| RIB 15/21   | A0000004 | 230          | 1500           | IP 40               | 190     | 805     | 95      | 6           |
| RIB 20/21   | A0000006 | 230          | 2000           | IP 40               | 190     | 1055    | 95      | 11          |
| RIB 30/21   | A0000008 | 230          | 3000           | IP 40               | 190     | 1555    | 95      | 6           |
| RIB 20/21D  | A0000010 | 230          | 2000           | IP 40               | 310     | 555     | 95      | 11          |
| RIB 30/21D  | A0000054 | 230          | 3000           | IP 40               | 310     | 805     | 95      | 6           |
| RIB 40/21D  | A0000056 | 230          | 4000           | IP 40               | 310     | 1055    | 95      | 11          |
| RIB 60/21D  | A0000058 | 230          | 6000           | IP 40               | 310     | 1555    | 95      | 6           |
| RIB 10/21WG | A0000080 | 230          | 1000           | IP 64               | 190     | 555     | 95      | 11          |
| RIB 15/21WG | A0000082 | 230          | 1500           | IP 64               | 190     | 805     | 95      | 6           |
| RIB 20/21WG | A0000084 | 230          | 2000           | IP 64               | 190     | 1055    | 95      | 11          |
| RIB 30/21WG | A0000086 | 230          | 3000           | IP 64               | 190     | 1555    | 95      | 6           |

## Options

| Type    | N° BC    | Description                                     |
|---------|----------|-------------------------------------------------|
| GR 010  | A0000960 | Grille de protection pour type RIB 10/21        |
| GR 015  | A0000961 | Grille de protection pour type RIB 15/21        |
| GR 020  | A0000962 | Grille de protection pour type RIB 20/21        |
| GR 030  | A0000963 | Grille de protection pour type RIB 30/21        |
| THR 040 | A0000014 | Thermostat pour version standard jusqu'à 3000 W |